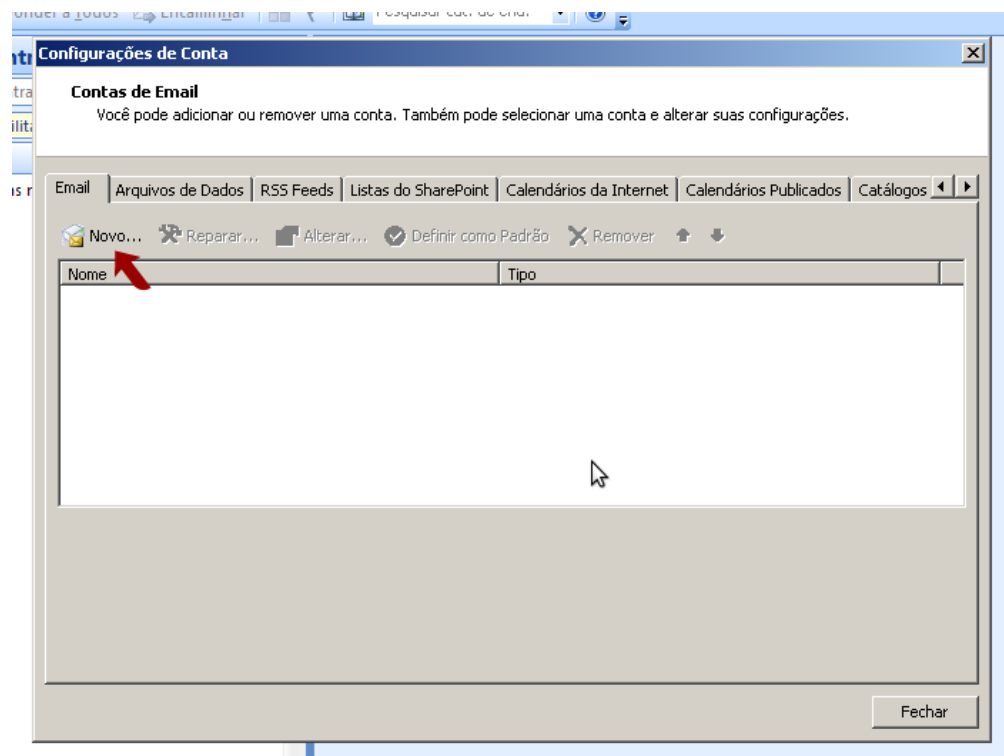
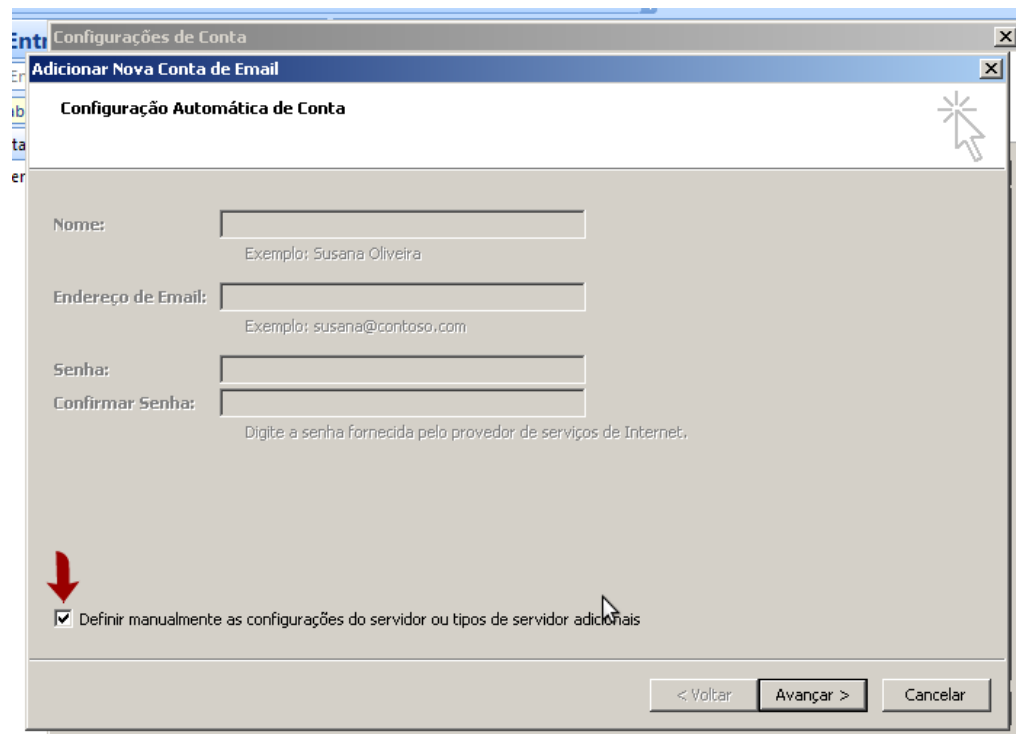


Como configurar seu MS Outlook 2007

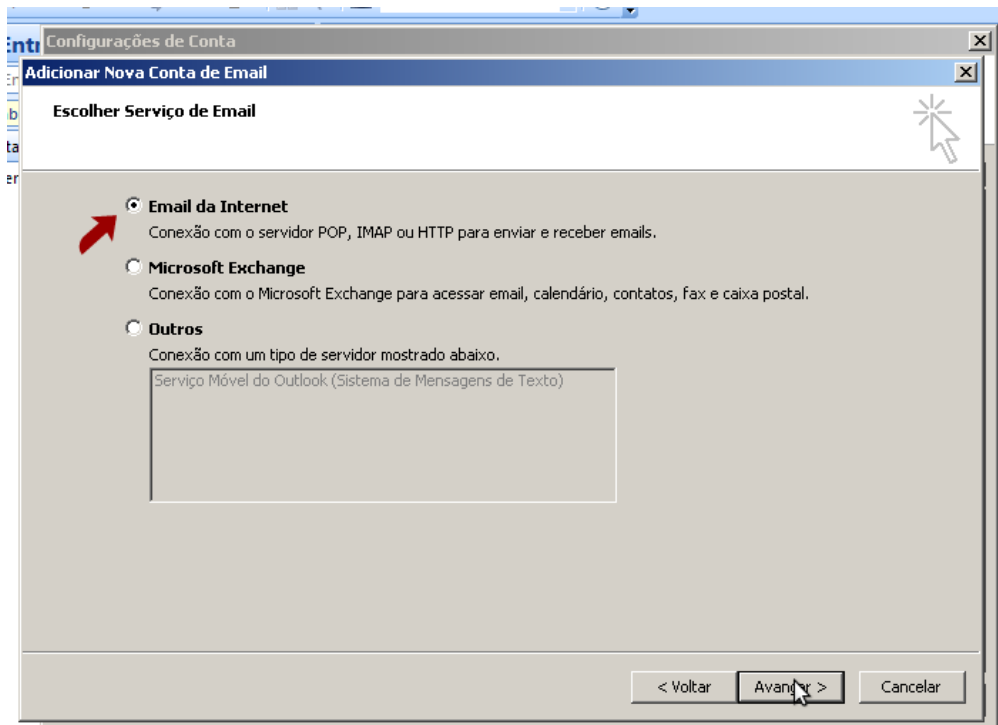
Com o MS Outlook aberto clique no menu **Ferramentas -> Configurações conta**, na janela que será aberta selecione a aba **Email** e então clique no botão **Novo**.



Uma nova janela será aberta, selecione a opção **Definir manualmente as configurações do servidor ou tipos de servidor adicionais** e clique no botão **Avançar**.



Na janela seguinte selecione a opção **Email da Internet** e clique no botão **Avançar**.



A próxima janela exibida é a de **Configurações de Email da Internet**. No campo **Nome** informe o nome que será relacionado aos e-mails que serão enviados por essa conta, pode ser o seu nome ou o nome da sua empresa.

No campo **Endereço de Email** informe seu endereço de e-mail.

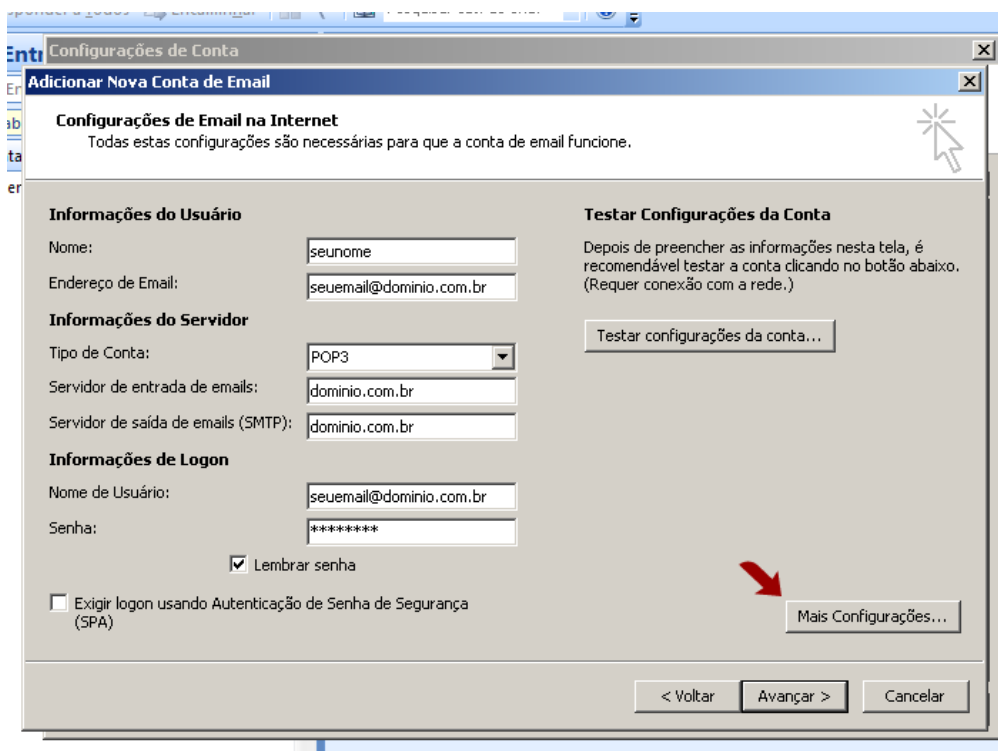
No campo **Tipo de Conta** selecione a opção **POP3**.

Nos campos **Servidor de entrada de emails** e **Servidor de saída de emails (SMTP)** informe o domínio do seu site (o endereço sem o www).

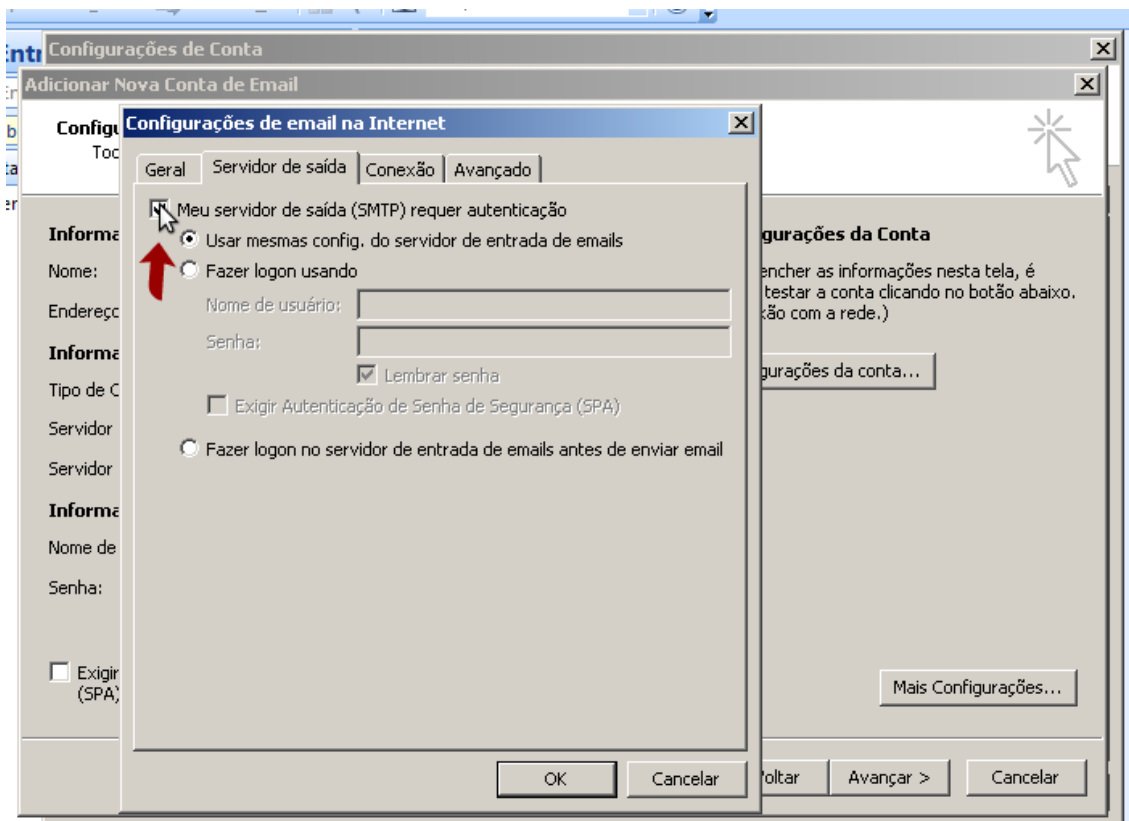
No campo **Nome de Usuário** informe seu e-mail novamente.

No campo **Senha** informe a senha do seu e-mail.

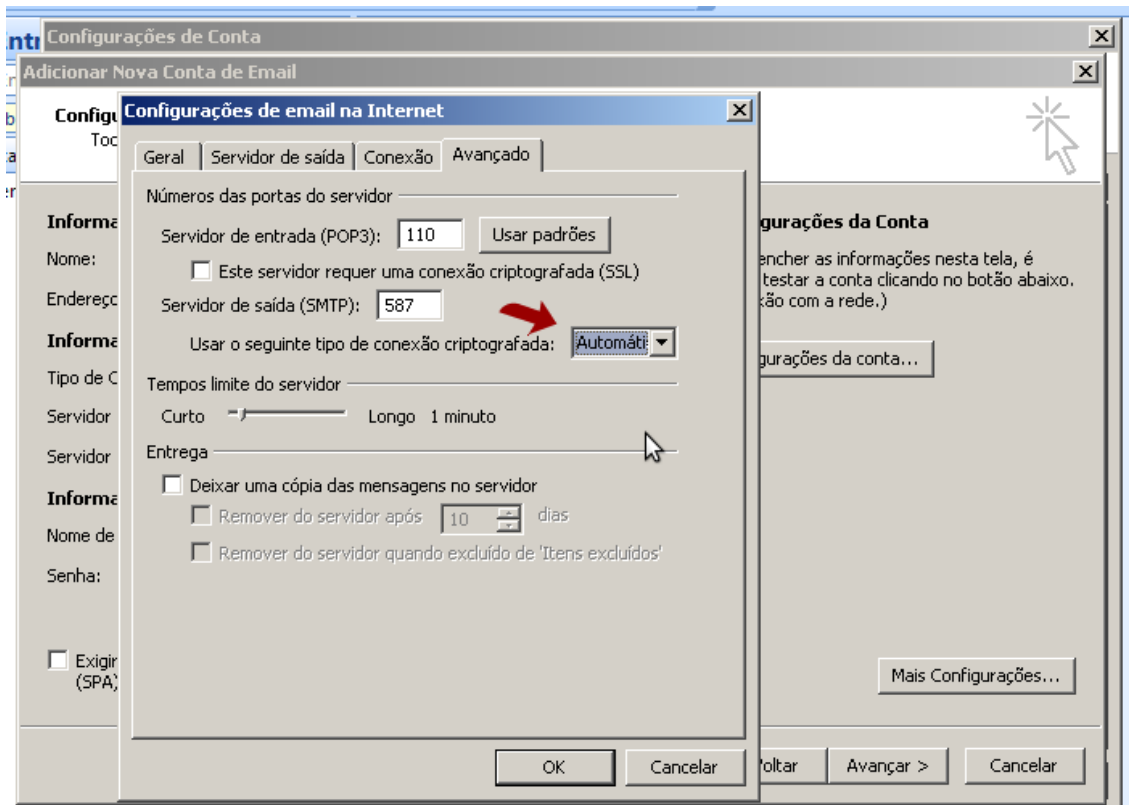
Depois de preencher todos os campos clique no botão **Mais Configurações**.



Na janela que será aberta selecione a aba **Servidor de saída**. Marque a opção **Meu servidor de saída(SMTP) requer autenticação**, e selecione também a opção **Usar mesmas config. do servidor de entrada de emails**.



Selecione a aba **Avançado**. Altere a porta do **Servidor de saída (SMTP)** de 25 para **587** e na opção **Usar o seguinte tipo de conexão criptografada** selecione a opção **Automático**.



Clique no botão **OK** (a tela atual será fechada), novamente na tela **Configurações de Email da Internet** clique no botão **Avançar** e em seguida no botão **Concluir**.